



主な特徴

- 制御盤・操作盤のエミュレーション機能
- 50～3200ポートまで多接点に対応
- 入力出力のどちらにも切り替えられるポート
- モジュール単位で増設・交換が可能
- RS232C接続でノートパソコンでもOK
- データ作成、検査用ソフトのWindows対応
- 検査データ仕様の公開

主な用途

- 制御盤・操作盤・プリント基板の配線検査
- スイッチ類の配線検査
- ランプ・LEDの点灯確認

写真は、ラック等のオプションを含めたものです。
CRT画面は、はめこみ合成です。

1ポート毎に入力出力の切替が可能。

モジュール、ユニット単位で増設可能。

検査ソフトウェアはWindowsに対応。

従来、このような検査装置では、入力・出力ポートが固定されている場合が多く、同じ機種でも、すこし仕様が異なるだけで、別々の接続用コネクタの作成が必要でした。

また、仕様が変わるたびに、接続用コネクタも作りかえなければならず、大きな障害となっていました。

本機では、ソフトウェア上でポートごとに入力/出力の切替えができるため、多少の仕様変更があったとしても、検査データのわずかな修正で対応できます。

また「入力は余るのに、出力が足りない」といったアンバランスが生じないため、少ないI/Oモジュールで、様々な検査に対応できます。

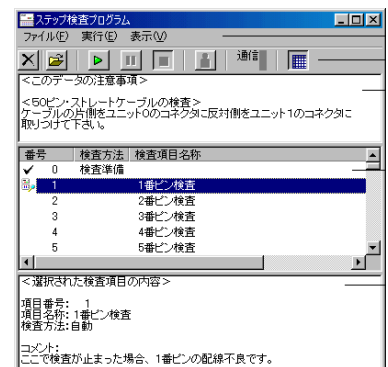
本機では、1 CPUユニットで、最大8つのI/Oユニットを接続できます。

1つのI/Oユニットには、8つのI/Oモジュールを格納できます。

1つのI/Oモジュールで50ポートの入出力が可能です。

このようにユニット、モジュール単位で、増設が可能ですので、最少50ポートから最大3200ポートまで、様々な構成が可能です。

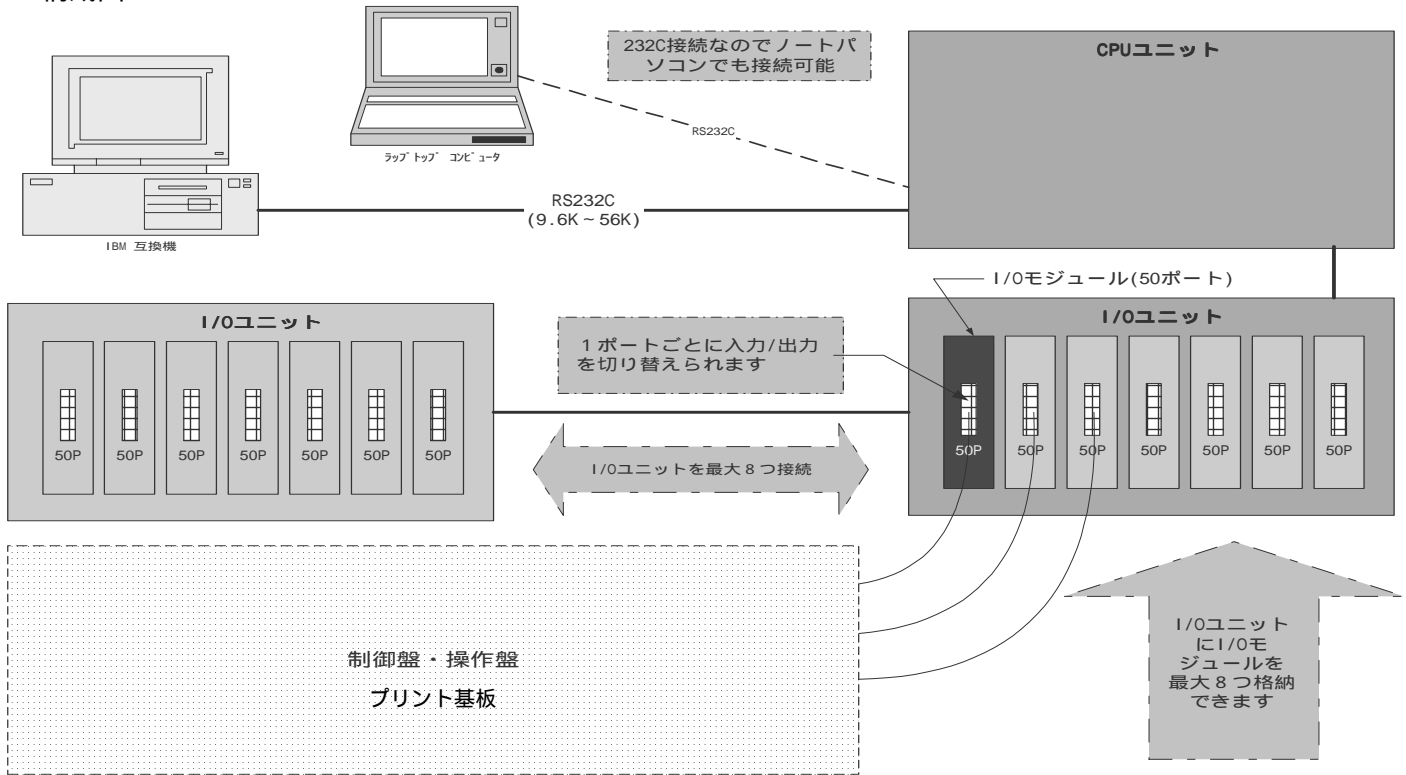
I/Oモジュール(50Port)



PCとの接続は、RS232Cを使用し、AT互換機であればデスクトップ又はノートパソコンでも接続可能です。

検査ソフトウェアは、Windows98/2000に対応しています。データはダク記述のテキスト形式で、Windows付属のメモ帳でもデータ作成が可能です。(データ仕様も公開しております)。

構成図



CPUユニット仕様

項目	仕様
構造	埋め込み型(19インチラックに取り付け可能)
使用周囲温度	+10~+40℃
使用周囲湿度	20~90%RH(結露しないこと)
使用雰囲気	腐食性ガスがなく、塵埃がひどくないこと
電源	AC100V 50/60Hz
外形寸法	本体: 445(W)×190(H)×390(D) ベゼル: 480(W)×200(H)
通信ポート	RS232C ×1 (パソコンとの接続用) RS485 ×1 (I/Oユニットとの接続用)
通信速度	RS232C: 9.6K, 19.2K, 38.4K, 57.6Kbps RS485: 9.6K, 57.6K, 64K, 96Kbps
DC24V電源	I/Oユニット制御用電源(+24V, 0V, FG): 最大4A 検査用電源(+24V, +24V, 0V, 0V): 最大14A
制御可能なI/Oポート数	最大:3200点(50点×64ユニット) 但し、各I/Oモジュールの仕様により最大点数は変化します。

I/Oユニット仕様

項目	仕様
構造	埋め込み型(19インチラックに取り付け可能)
使用周囲温度	+10~+40℃
使用周囲湿度	20~90%RH(結露しないこと)
使用雰囲気	腐食性ガスがなく、塵埃がひどくないこと
電源	制御用: DC24V (CPUユニットから供給) I/O用(検査用電源): DC24V (CPUユニットから供給)
外形寸法	本体: 445(W)×205(H)×385(D) ベゼル: 480(W)×200(H) ユニット単体: 54(W)×198(H)×330(D)
通信ポート	RS485 ×1 (CPUユニットとの接続用)
通信速度	9.6K, 57.6K, 64K, 96Kbps
I/Oポート	50点(1モジュールあたり) (検査用コネクタ) コネクタ型式: 本多通信製 MR-50F(保持金具付)

価格表(消費税別)

種類	品名	型式	価格	備考
最少構成	CPUユニット+I/Oユニット(1モジュール付:50ポート)	SC1	498,000円	検査用ソフトウェア、I/Oユニット接続ケーブルを含む
標準構成	CPUユニット+I/Oユニット(8モジュール付:400ポート)	SC8	1,884,000円	検査用ソフトウェア、I/Oユニット接続ケーブルを含む
単品	CPUユニット	SCCPUU	260,000円	検査用ソフトウェア、I/Oユニット接続ケーブルを含む
増設	増設I/Oモジュール(オプション)	SCIOM	198,000円	50ポート
増設	増設I/Oケース	SCIOC	40,000円	I/Oユニット間接続ケーブルを含む。

AT互換PC、RS232Cクロスケーブル、接続用ケーブル(I/Oモジュールと非検査装置を接続)が別途必要です。

開発・製造

自動制御盤・検査装置の設計・製造・ソフト開発

スター電機株式会社

〒446-0051 愛知県安城市箕輪町唐生211番地1
TEL(0566)77-9111 FAX(0566)77-9112
WebSite <http://www.stardk.co.jp/>

代理店